

# MarTest 800 a4 / 800 a6 / 800 a8

## Einspannschaft

### EIGENSCHAFTEN

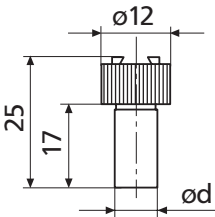
- Einspannschäfte auf Schwalbenschwanzleisten des Gehäuses verschiebbar
- Spannung in jeder gewünschten Lage mit Kordelmutter ohne Werkzeug



### TECHNISCHE DATEN

Bestell-Nr.	Type
4305885	800 a4
4301865	800 a6
4305865	800 a8

Bestell-Nr.	Einspannschaft
	mm
4305885	4
4301865	6
4305865	8



# MarTest 800 h1

Halter

## EIGENSCHAFTEN

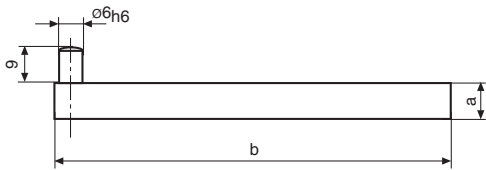
- Zur Aufnahme von Fühlhebelmessgeräten in Werkzeugmaschinen in Verbindung mit Universalklemme 800k



## TECHNISCHE DATEN

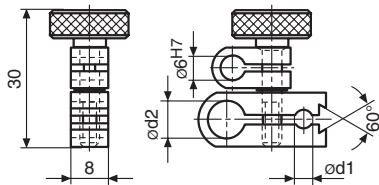
Bestell-Nr.	Type
4305888	800 h1

Bestell-Nr.	a	b	Querschnitt
	mm	mm	mm
4305888	9	100	9x9



## ZUBEHÖR

Bestell-Nr.	Beschreibung	Type
4305891	Universalklemme, $\varnothing d1 = 4 \text{ mm}$ , $\varnothing d2 = 8 \text{ mm}$ , Schwalbenschwanzklemmung	800 k8



800 k8

# MarTest 800 hs8

Universalhalter mit Schwalbenschwanzklemmung

## EIGENSCHAFTEN

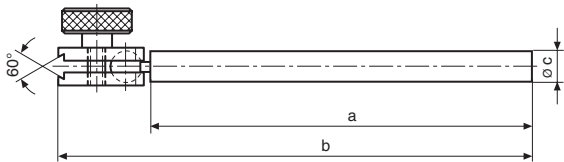
- Zum Ausrichten und Zentrieren von Werkstücken auf Werkzeugmaschinen
- Schwenkbare Aufnahmeklemme für Schwalbenschwanz



## TECHNISCHE DATEN

Bestell-Nr.	Type
4305886	800 hs8

Bestell-Nr.	a	b	c
	mm	mm	mm
4305886	100	124	8



# MarTest 801 v

## Mess- und Zentriergestänge

### EIGENSCHAFTEN

Zum Ausrichten und Zentrieren von Werkstücken auf Werkzeugmaschinen

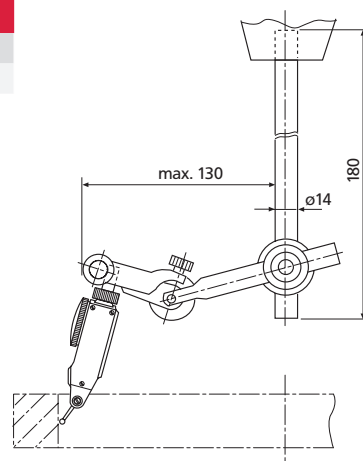
- Schwenkbare Aufnahmeklemme mit integrierter Feineinstellung
- Gestänge aus rostfreiem Stahl



### TECHNISCHE DATEN

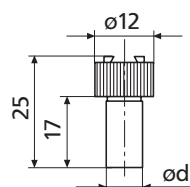
Bestell-Nr.	Type
4309070	801 v

Bestell-Nr.	Aufnahmebohrung	Schwenkbereich der Aufnahmeklemme
4309070	8 mm	180



### ZUBEHÖR

Bestell-Nr.	Beschreibung	Type
4305865	Einspannschaft ø 8 mm	800 a8



800 a6

# MarTest 801 p

## Messständer

### EIGENSCHAFTEN

Ideal für Messungen mit Kleinmessuhren und Fühlhebelmessgeräten

- Schwenkbarer Halter mit Aufnahme Ø 8 und Ø 4 mm sowie Schwalbenschwanzprofil für Fühlhebelmessgeräte
- Säule aus rostfreiem Stahl
- Fuß mit prismatischem Einschnitt



### TECHNISCHE DATEN

Bestell-Nr.		Type			
4309090		801 p			

Bestell-Nr.	Aufnahmebohrung	Fußfläche	Höhe	Prismenwinkel	Säulen-Ø
			mm	°	mm
4309090	4 und 8 mm	65 x 40 mm	150	140	8

# MarTest 800 b

## Universal-Zentrierbügel

### EIGENSCHAFTEN

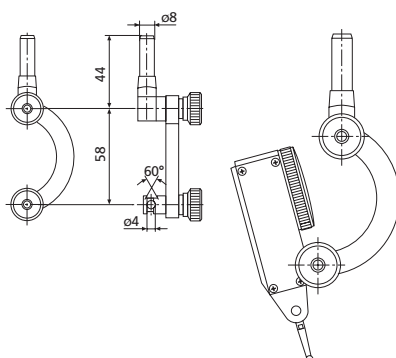
- Zum Ausrichten und Zentrieren von Werkstücken auf Werkzeugmaschinen
- Schwenkbare Aufnahmeklemme



### TECHNISCHE DATEN

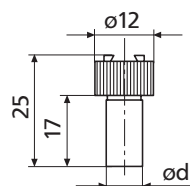
Bestell-Nr.	Type
4305893	800 b

Bestell-Nr.	Aufnahmebohrung
4305893	4 mm



### ZUBEHÖR

Bestell-Nr.	Beschreibung	Type
4305885	Einspannschaft $\varnothing 4$ mm	800 a4



800 a6

# MarCator 941 G

## Gerader Halter

### EIGENSCHAFTEN

Für Messvorrichtungen und in Kombination mit serienmäßigen Messgeräten, wo ein Abrücken des Messgerätes erforderlich ist

- **Lieferumfang:** Messeinsatz 901



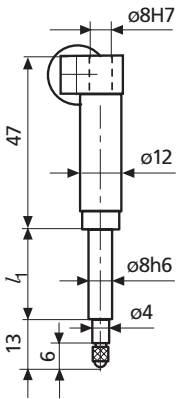
### Anwendung:

- Für Messvorrichtungen aller Art
- Zur Verwendung mit Messuhren oder induktiven Messtastern
- Zum Positionieren in abgerückter Position

### TECHNISCHE DATEN

Bestell-Nr.	Länge l1	Messweg	Type
	mm		
4365000	25	3 mm	941 G
4365001	50	3 mm	941 G
4365002	75	3 mm	941 G

Bestell-Nr.	Länge l1
	mm
4365000	25
4365001	50
4365002	75



# MarCator 941 W

## Abgewinkelter Halter

### EIGENSCHAFTEN

Für Messvorrichtungen und in Kombination mit serienmäßigen Messgeräten, wo ein Neigen des Messgerätes erforderlich ist

- **Lieferumfang:** Messeinsatz 901, Messeinsatz 903 (l = 10mm)



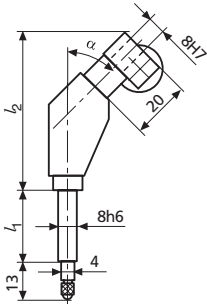
### Anwendung:

- Für Messvorrichtungen aller Art
- Zur Verwendung mit Messuhren oder induktiven Messtastern
- Zum geneigten Positionieren zur Messrichtung und in abgerückter Position

### TECHNISCHE DATEN

Bestell-Nr.	Länge I1	Länge I2	Messweg	Type
	mm	mm		
4365010	25	53,7	3 mm	941 W
4365011	50	53,7	3 mm	941 W
4365020	25	49,3	3 mm	941 W
4365021	50	49,3	3 mm	941 W
4365022	75	49,3	3 mm	941 W
4365030	25	34,5	3 mm	941 W
4365031	50	34,5	3 mm	941 W
4365032	75	34,5	3 mm	941 W

Bestell-Nr.	Länge I1	Länge I2	Winkel
	mm	mm	°
4365010	25	53,7	45
4365011	50	53,7	45
4365020	25	49,3	60
4365021	50	49,3	60
4365022	75	49,3	60
4365030	25	34,5	90
4365031	50	34,5	90
4365032	75	34,5	90





## Tasthebel

- Integrierte Abhebeeinrichtung
- Auswechselbarer Messeinsatz
- **Lieferumfang:** Messeinsatz 901



- Zur Rundlaufprüfung von Bohrungen und schwer zugänglichen Außendurchmessern
- Zum Einsetzen in Messständer

Bestell-Nr.	Messweg	Type
4367000	+/-1mm	943

